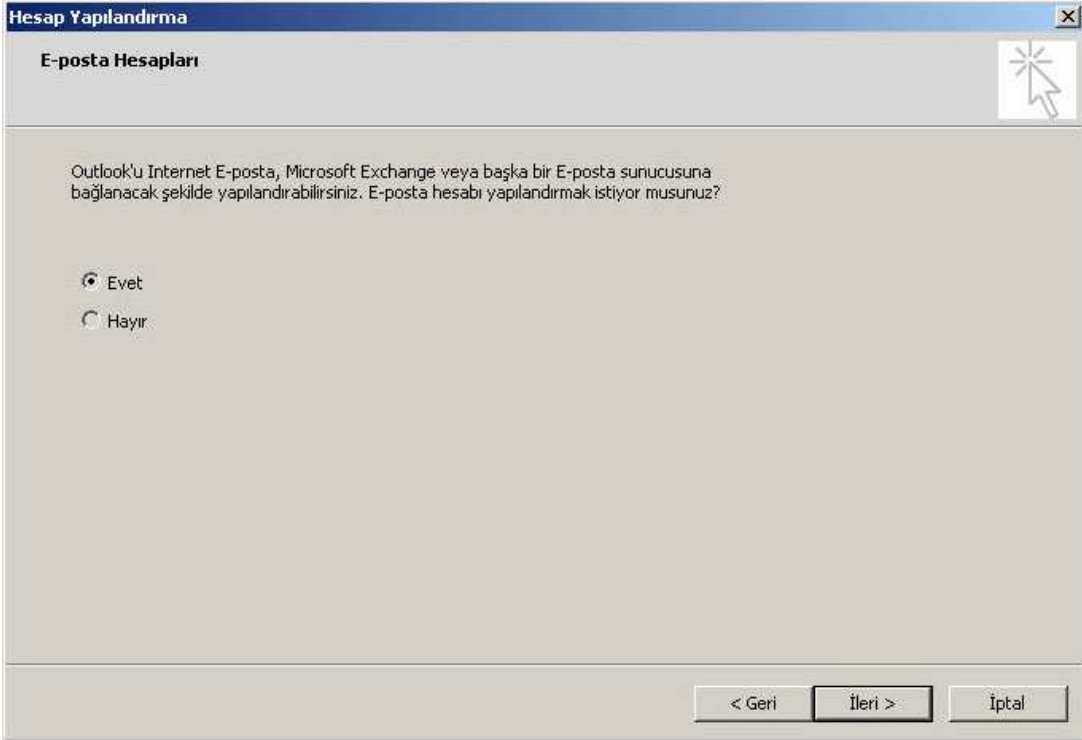
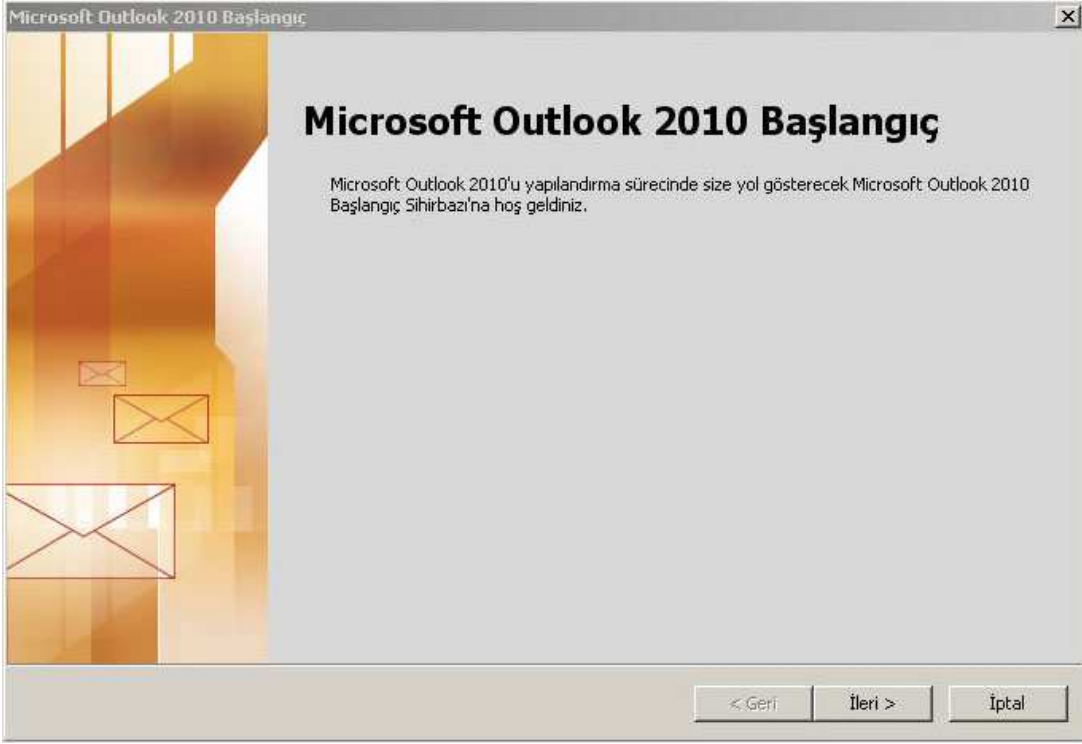
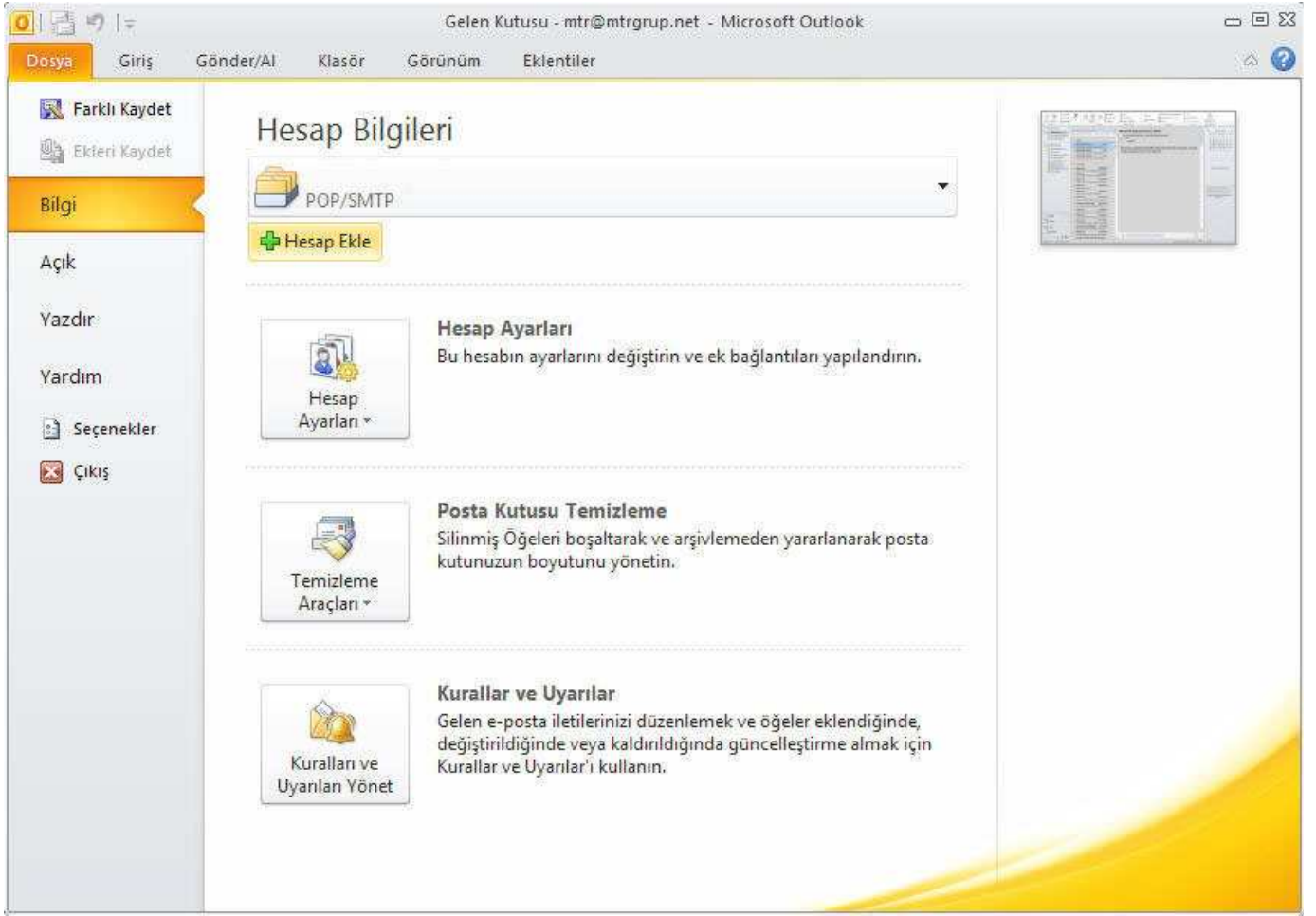


Microsoft Outlook 2010 ı ilk çalıştırıyorsanız aşağıdaki basamakları izleyin...



Microsoft Outlook 2010 ı daha önceden çalıştırdıysanız...

Programı açıyoruz menüden "Dosya" "Bilgi"yi seçin ve "Hesap Ekle"ye tıklayın.



"Sunucu ayarlarını veya ek sunucu türlerini el ile yapılandır" ı seçiyoruz.

"İnternet E-posta" seçili iken ileriye tıklanır.

Yeni Hesap Ekle

Hizmet Seç

Internet E-posta
E-posta ileti göndermek ve almak için POP veya IMAP sunucunuza bağlanın.

Microsoft Exchange veya uyumlu bir hizmet
E-posta iletilerine, takvime, kişilere, fakslara ve sesli posta iletilerine bağlanın ve erişin.

Metin İletisi (SMS)
Mobile ileti hizmetine bağlanın.

< Geri İleri > İptal

Adınız : Adımızı yazıyoruz.

E-posta Adresi: (isminiz@alanadiniz.com)

Kullanıcı Adı: (isminiz@alanadiniz.com)

Parola: Şifremizi buraya yazıyoruz.

Hesap Türü (POP3) "Gelen posta sunucusu" ve "Giden posta sunucusu (SMTP)" bilgileri mail.alanadiniz.com olarak dolduruluyor.

Sonra, "Diğer Ayarlar"a tıklıyoruz.

Yeni Hesap Ekle

Internet E-posta Ayarları
Tüm bu ayarlar e-posta hesabınızın çalışabilmesi için gereklidir.

Kullanıcı Bilgileri
Adınız:
E-posta Adresi:

Sunucu Bilgileri
Hesap Türü:
Gelen posta sunucusu:
Giden posta sunucusu (SMTP):

Oturum Açma Bilgileri
Kullanıcı Adı:
Parola:
 Parolayı anımsa
 Güvenli Parola Kimlik Doğrulaması (SPA) kullanarak oturum açsın

Hesap Ayarlarını Sına
Bu ekrandaki tüm bilgileri doldurduktan sonra, aşağıdaki düğmeyi tıklatarak hesabınızı sınamanızı öneririz. (Ağ bağlantısı gerekiyor)
Hesap Ayarlarını Sına ...
 İleri düğmesini tıklatarak Hesap Ayarlarını sınavın

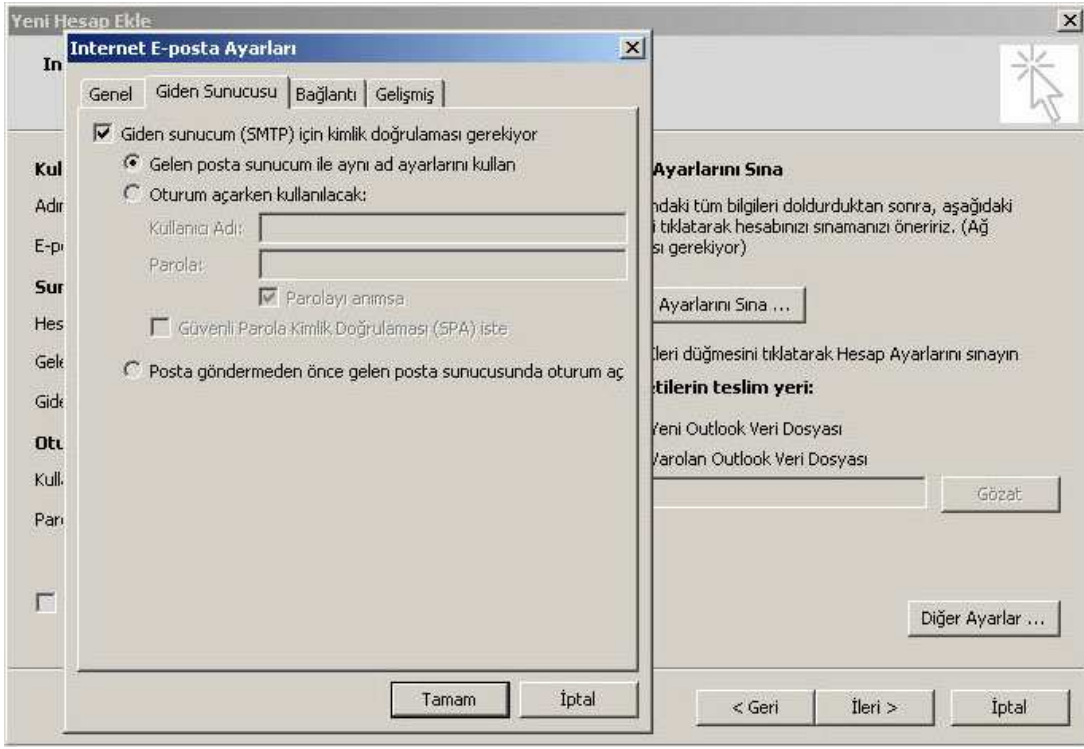
Yeni iletilerin teslim yeri:
 Yeni Outlook Veri Dosyası
 Varolan Outlook Veri Dosyası

Gözet

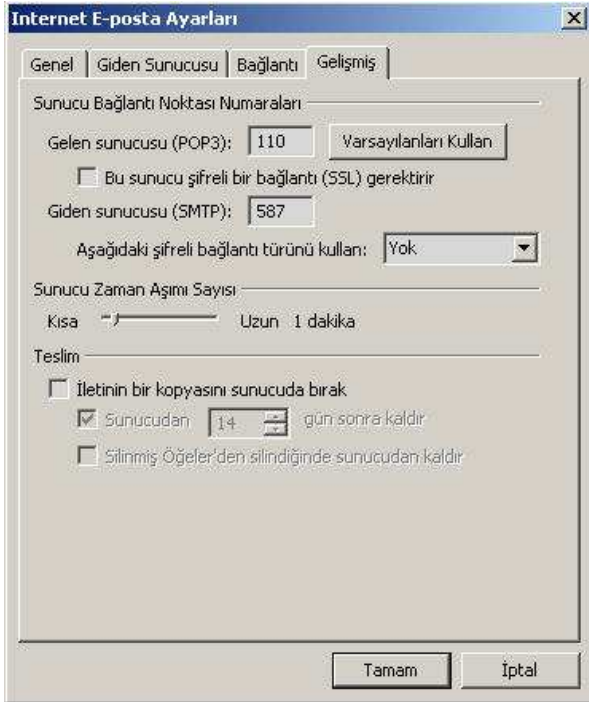
Diğer Ayarlar ...

< Geri İleri > İptal

Bu pencerede "Giden Sunucusu" sekmesine gelip, "Giden sunucum (SMTP) için kimlik doğrulaması gerekiyor"u seçiyoruz.

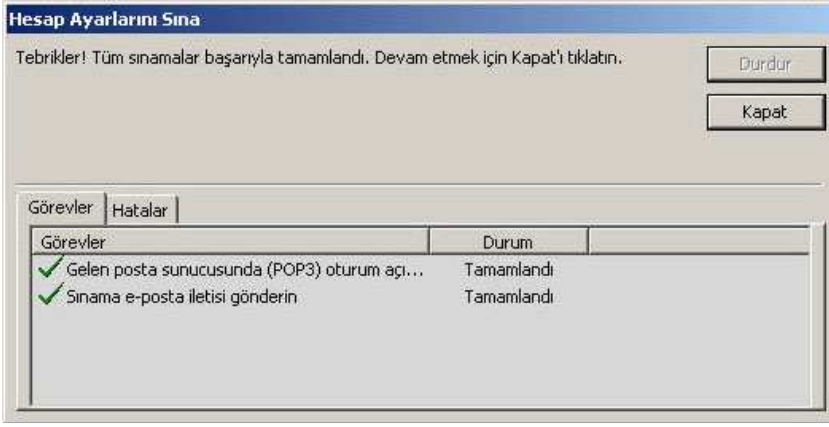


Sonra, aynı penceredeki "Gelişmiş" sekmesinde "Giden sunucusu (SMTP)" bölümünü 587 olarak değiştiriniz. "Teslim" kısmındaki "İletinin bir kopyasını sunucuda bırak" seçeneği aktif ise başındaki çentiği tıklayarak kaldırıyoruz.



Tamam a tıkladıktan sonra

İsterseniz "Hesap Ayarlarını Sina"ya tıklayarak bir sorun olup olmadığını görebilirsiniz.



Sonra, "ileri"ye tıklıyoruz. Karşımıza çıkan pencerede "Son"a tıklıyoruz.

