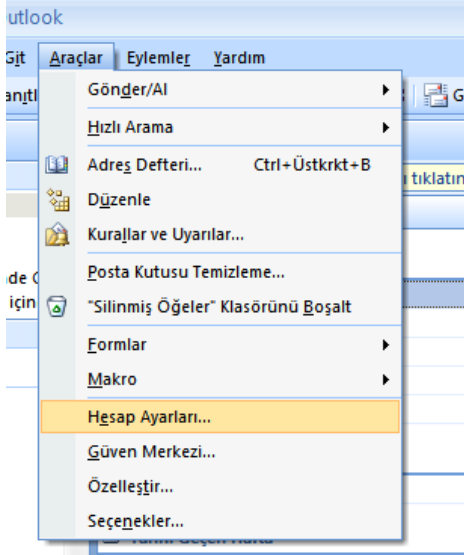
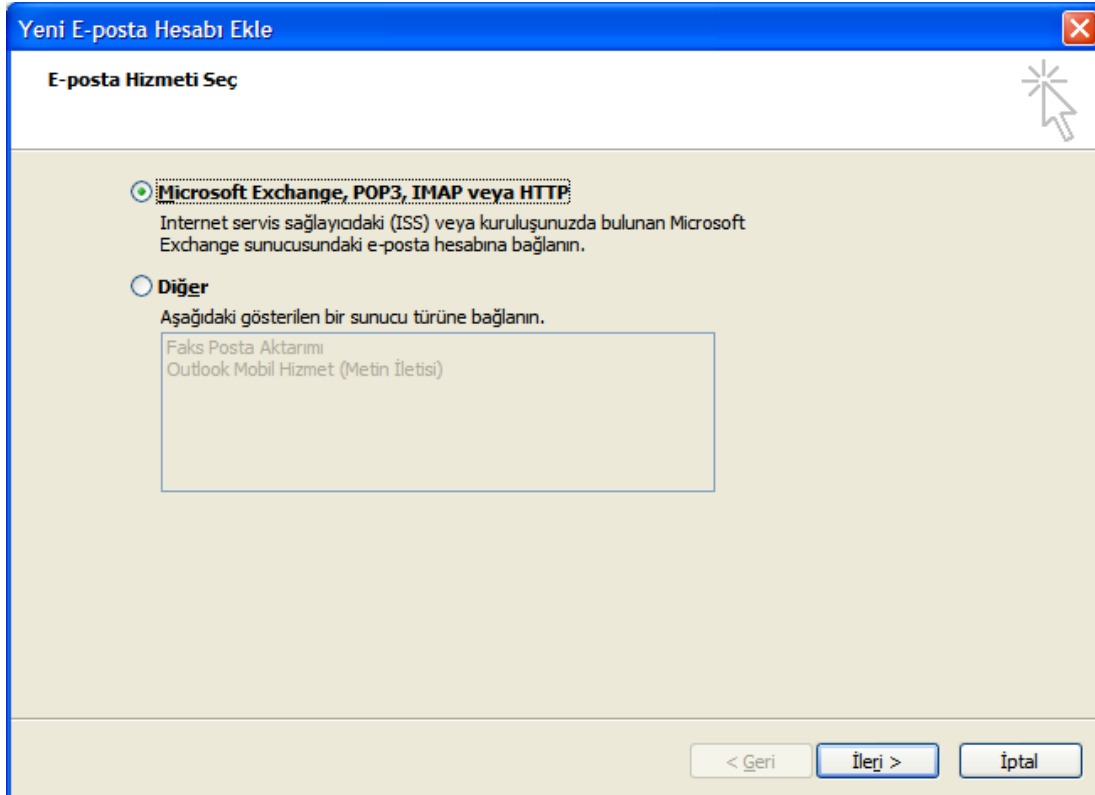


1. Microsoft Outlook 2007 programınızı açınız.
2. **Araçlar** menüsünden **Hesap Ayarları...** menüsüne tıklayın.



3. Açılan pencereden **E-posta** sekmesinden **Yeni** düğmesine tıklayın.
4. **Microsoft Exchange, POP3, IMAP veya HTTP** seçeneğini seçerek **İleri >** düğmesine tıklayın.



5. Açılan ekranda **Sunucu ayarlarını veya ek sunucu türlerini el ile yapılandır**. Seçeneğini işaretleyerek **İleri >** düğmesine tıklayın

**Yeni E-posta Hesabı Ekle**

**Otomatik Hesap Kurulumu**

**Adınız:**   
Örnek: Barbara Sankovic

**E-posta Adresi:**   
Örnek: barbara@contoso.com

**Parola:**

**Parolayı Yeniden Yazın:**   
İnternet servis sağlayıcınızın verdiği parolayı yazın.

**Sunucu ayarlarını veya ek sunucu türlerini el ile yapılandır**

< Geri İleri > İptal

6. **İnternet E-Posta seçeneğini** seçerek **İleri >** düğmesine tıklayın.

**Yeni E-posta Hesabı Ekle**

**E-posta Hizmeti Seç**

**İnternet E-posta**  
E-posta iletisi göndermek ve almak için POP, IMAP veya HTTP sunucunuza bağlanın.

**Microsoft Exchange**  
E-postalarınıza, takviminize, kişilerinize, fakslarınıza ve sesli postalarınıza erişmek için Microsoft Exchange'e bağlanın.

**Diğer**  
Aşağıda gösterilen sunucu türüne bağlanın.

Faks Posta Aktarımı  
Outlook Mobil Hizmet (Metin İletisi)

< Geri İleri > İptal

7. Açılan ekranı aşağıdaki formatta size özgü bilgiler ile doldurunuz.

8. **Diğer Ayarlar...** Düğmesine tıkklatınız ve açılan pencerede **Giden Sunucu** sekmesine tıkklayınız. **Giden sunucum (SMTP) için kimlik doğrulaması gerekiyor** seçeneğini işaretleyniz.

9. **Gelişmiş** Sekmesine tıkklayın. Bu ekranda **Giden Sunucu (SMTP):** 25 değerini 587 ile değıştirin ve **Sunucu zaman Aşımı Sayısı** değerini **Uzun**

10 dakikaya getirin

**Internet E-posta Ayarları**

Genel Giden Sunucusu Bağlantı **Gelişmiş**

Sunucu Bağlantı Noktası Numaraları

Gelen sunucusu (POP3): 110

Bu sunucu şifreli bir bağlantı (SSL) gerektirir

Giden sunucusu (SMTP): 587

Aşağıdaki şifreli bağlantı türünü kullan: Yok

Sunucu Zaman Aşımı Sayısı

Kısa  Uzun 10 dakika

Teslim

İletinin bir kopyasını sunucuda bırak

Sunucudan 10 gün sonra kaldır

Şifreli Öğeler'den silindiğinde sunucudan kaldır

10. **Tamam** düğmesine tıklayın. **İleri** > ve **Son** düğmesine tıklayın.

**Yeni E-posta Hesabı Ekle**

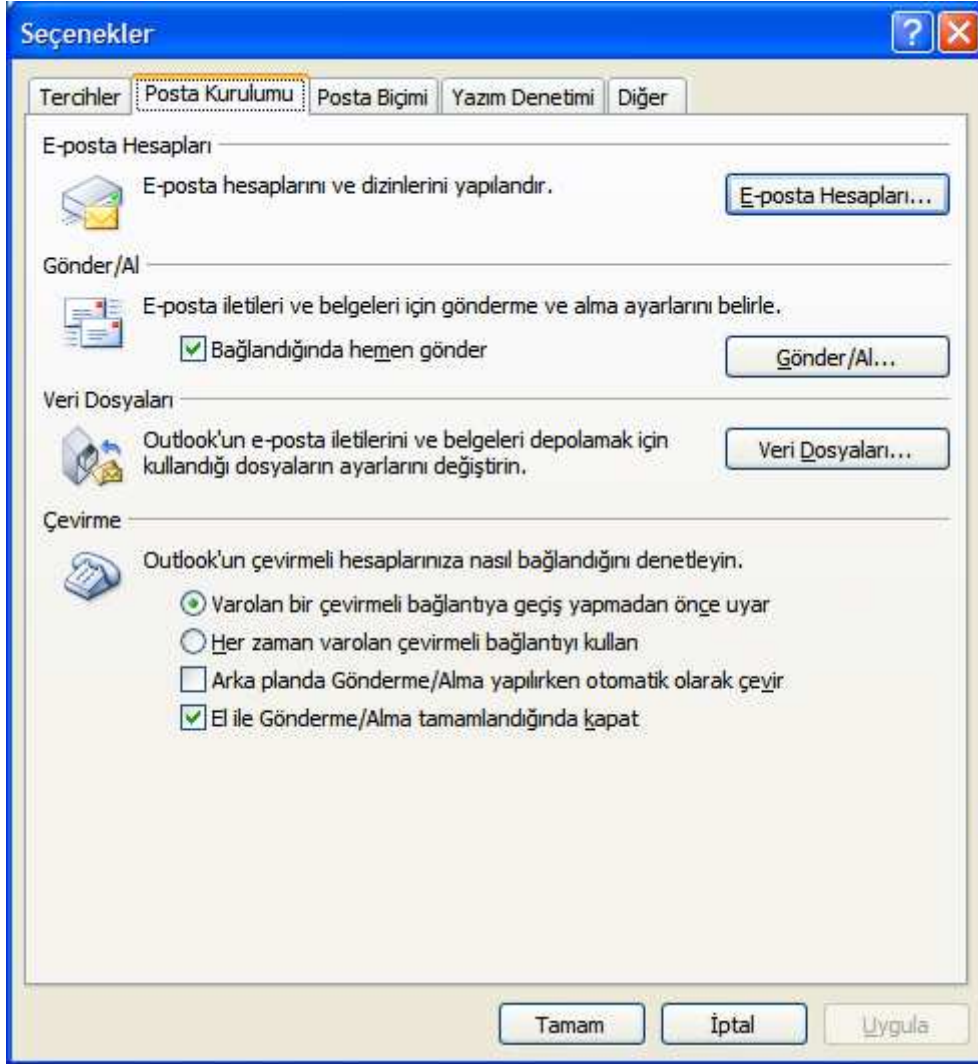
**Tebrikler!**

Hesabınızı kurmak için gerekli olan tüm bilgileri hatasız girdiniz.

Sihirbazı kapatmak için Son'u tıklayın.

< Geri

11. Araçlar menüsünden Seçenekler menüsüne tıklayın. Açılan pencereden Posta Kurulumu sekmesinden Gönder/Al... düğmesine tıklayın



12. Bu ekranda Her 5 dakikada bir otomatik gönderme/alma gerçekleşsin. Değerini 2 yapın. Kapat ve Tamam düğmeleri ile ekranları kapatın.

