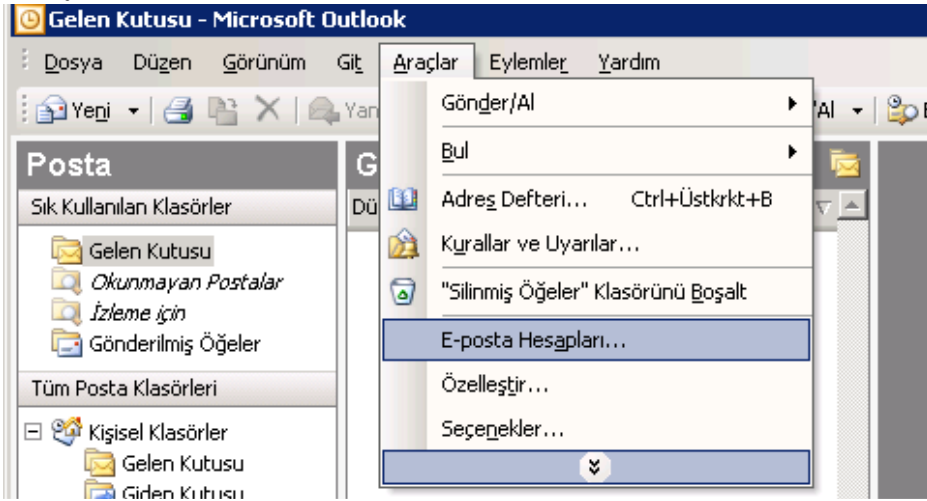
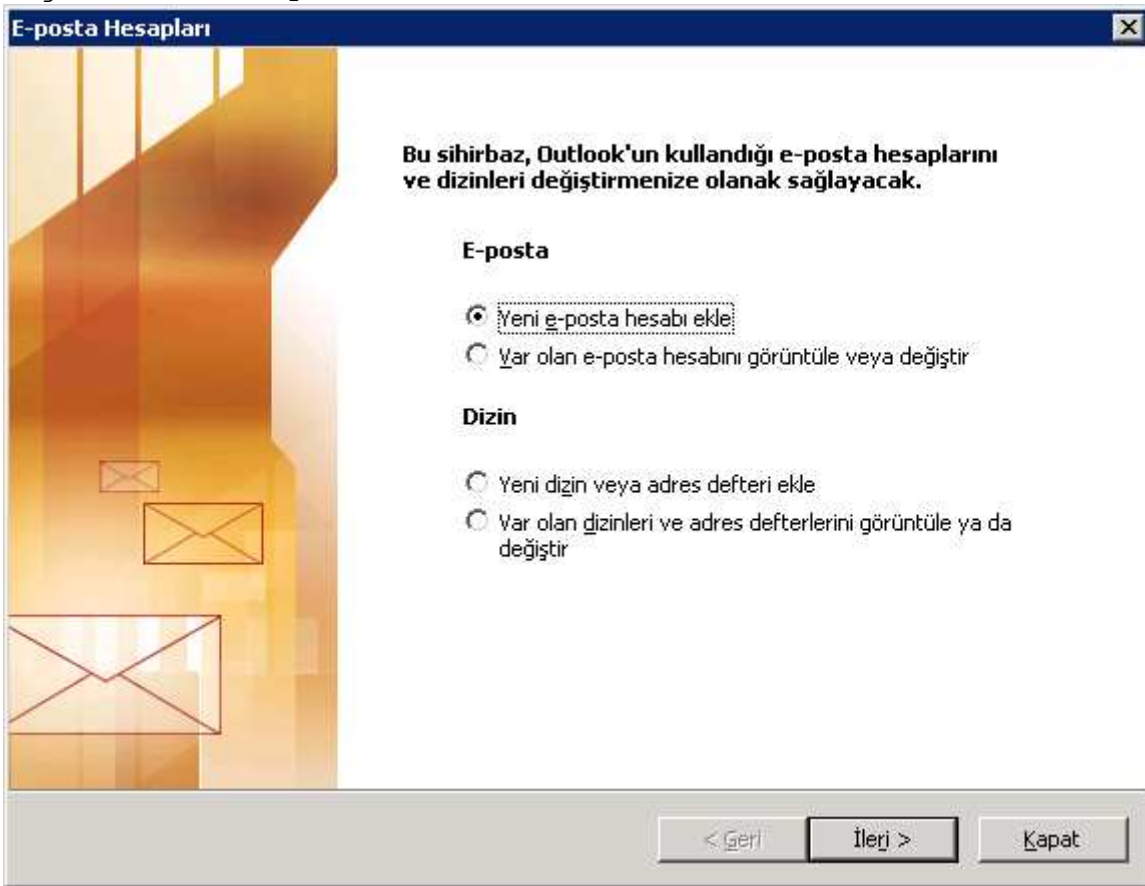


1. Microsoft Outlook 2003 programınızı açınız.
2. **Araçlar** menüsünden **E-posta Hesaplar...** menüsüne tıklayın.



3. Açılan pencereden **Yeni e-posta hesabı ekle** seçeneğini seçerek **İleri** düğmesine tıklayın.



4. **POP3 seçeneğini** seçerek **İleri >** düğmesine tıklayın.

E-posta Hesapları

Sunucu Türü
Yeni e-posta hesabınızın çalışacağı sunucu türünü seçebilirsiniz.

Microsoft Exchange Server
E-posta okumak, ortak klasörlere erişmek ve belge paylaşmak için Exchange sunucusuna bağlanın.

POP3
E-postanızı karşıdan yüklemek için POP3 e-posta sunucusuna bağlanın.

IMAP
E-postaları karşıdan yüklemek ve posta kutusu klasörlerini eşitlemek için IMAP e-posta sunucusuna bağlanın.

HTTP
E-posta yüklemek ve posta kutusu klasörlerini eşitlemek için Hotmail gibi bir HTTP e-posta sunucusuna bağlanın.

Diğer Sunucu Türleri
Diğer çalışma grubuna veya üçüncü parti posta sunucusuna bağlanın.

< Geri İleri > İptal

5. Açılan ekranı aşağıdaki formatta size özgü bilgiler ile doldurunuz.

E-posta Hesapları

Internet E-posta Ayarları (POP3)
Tüm bu ayarlar e-posta hesabınızın çalışabilmesi için gereklidir.

Kullanıcı Bilgileri

Adınız: Adınız SOYADINIZ

E-posta Adresi: email@domainadi.com

Sunucu Bilgileri

Gelen posta sunucusu (POP3): mail.domainadi.com

Giden posta sunucusu (SMTP): mail.domainadi.com

Oturum Açma Bilgileri

Kullanıcı Adı: email@domainadi.com

Parola:

Parolayı anımsa

Güvenli Parola Kimlik Doğrulaması (SPA) kullanarak oturum aç

Ayarları Sına

Bu ekrandaki tüm bilgileri doldurduktan sonra, aşağıdaki düğmeyi tıklayarak hesabınızı sınamanızı öneririz. (Ağ bağlantısı gerekiyor)

Hesap Ayarlarını Sına ...

Diğer Ayarlar ...

< Geri İleri > İptal

6. **Diğer Ayarlar...** Düğmesine tıklayınız ve açılan pencerede **Giden Sunucu** sekmesine tıklayınız. **Giden sunucum (SMTP) için kimlik doğrulaması**

gerekıyor seçeneğini işaretleyiniz.

Internet E-posta Ayarları

Genel Giden Sunucusu Bağlantı Gelişmiş

Giden sunucum (SMTP) için kimlik doğrulaması gerekiyor

Gelen posta sunucum ile aynı ad ayarlarını kullan

Oturum açarken kullanılacak:

Kullanıcı Adı:

Parola:

Parolayı anımsa

Güvenli Parola Kimlik Doğrulaması (SPA) ile oturum aç

Posta göndermeden önce gelen posta sunucusunda oturum aç

Tamam İptal

7. **Gelişmiş** Sekmesine tıklayın. Bu ekranda **Giden Sunucu (SMTP): 25** değerini 587 ile değiştirin ve **Sunucu zaman Aşımı Sayısı** değerini **Uzun 10 dakikaya** getirin

Internet E-posta Ayarları

Genel Giden Sunucusu Bağlantı Gelişmiş

Sunucu Bağlantı Noktası Numaraları

Gelen sunucusu (POP3): 110 Varsayılanları Kullan

Bu sunucu şifreli bir bağlantı (SSL) gerektirir

Giden sunucusu (SMTP): 587

Bu sunucu şifreli bir bağlantı (SSL) gerektirir

Sunucu Zaman Aşımı Sayısı

Kısa Uzun 10 dakika

Teslim

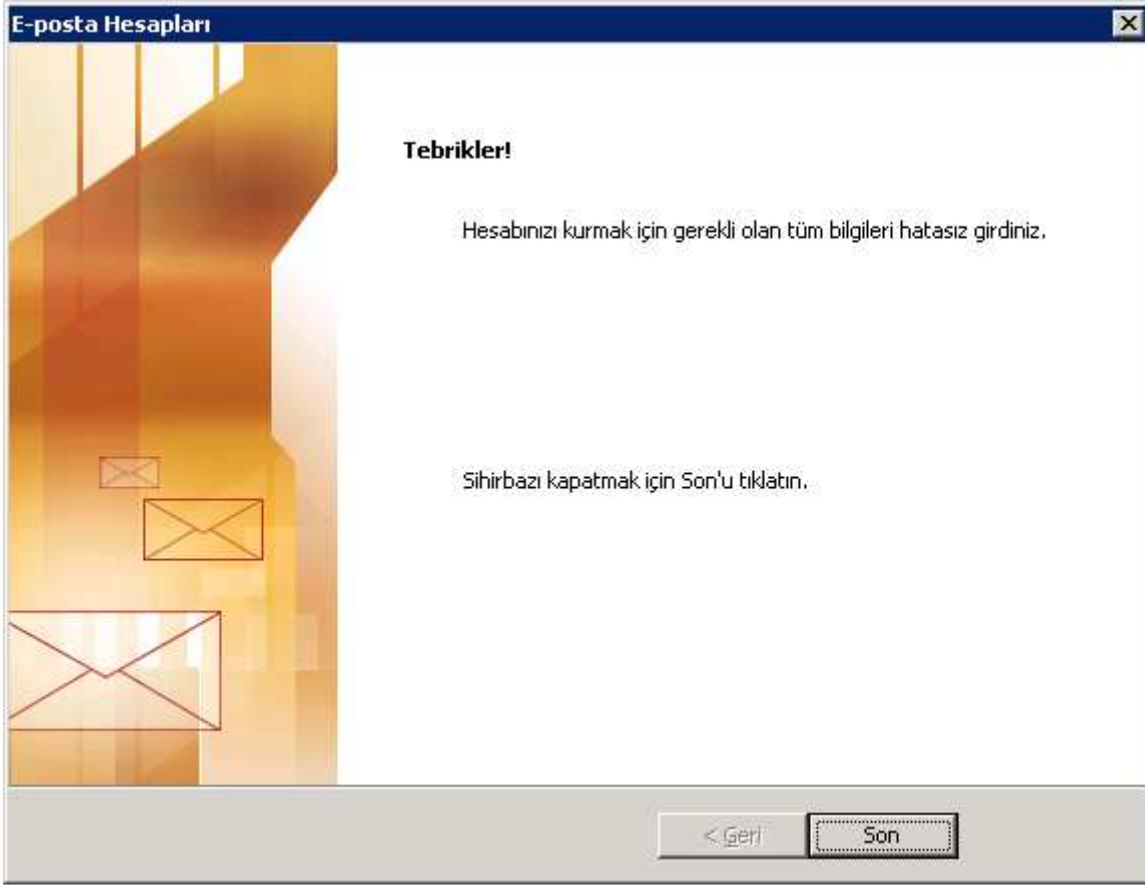
İletinin bir kopyasını sunucuda bırak

Sunucudan 10 gün sonra kaldır

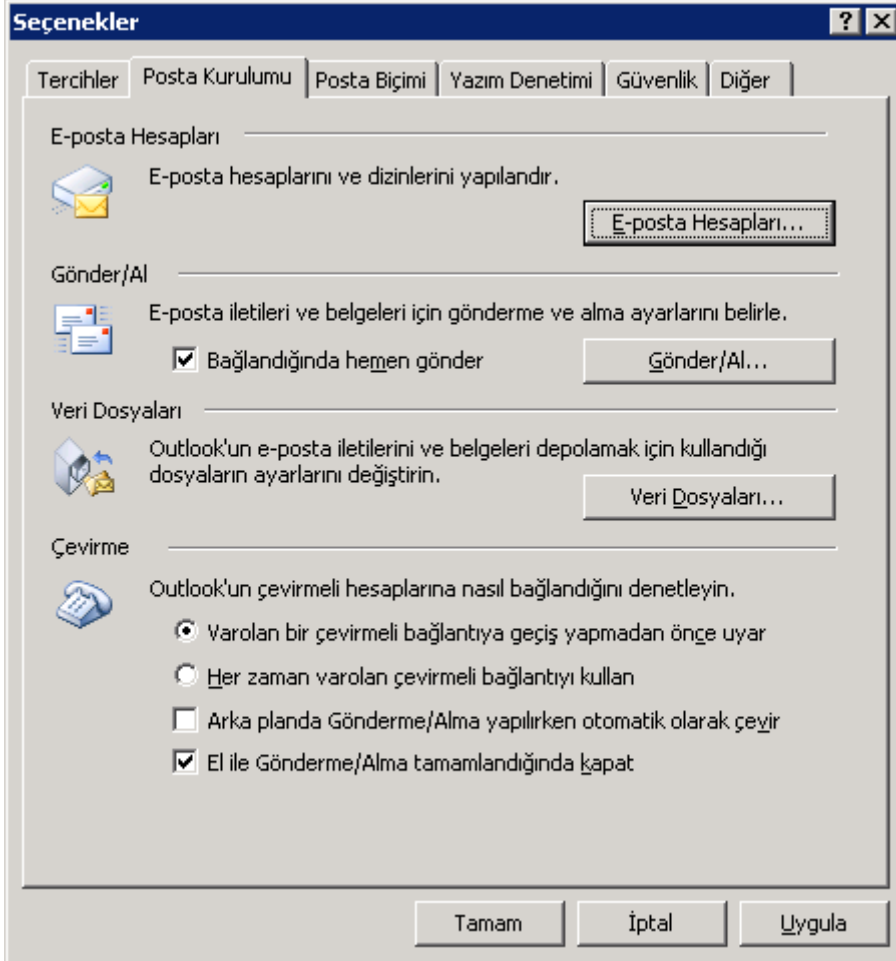
Silinmiş Öğeler'den silindiğinde sunucudan kaldır

Tamam İptal

8. **Tamam** düğmesine tıklatın. **İleri >** ve **Son** düğmesine tıklayın.



9. **Araçlar** menüsünden **Seçenekler** menüsüne tıklayın. Açılan pencereden **Posta Kurulumu** sekmesinden **Gönder/Al...** düğmesine tıklayın



10. Bu ekranda **Her 5 dakikada bir otomatik gönderme/alma gerçekleşsin.** Değerini 2 yapın. **Kapat** ve **Tamam** düğmeleri ile ekranları kapatın.